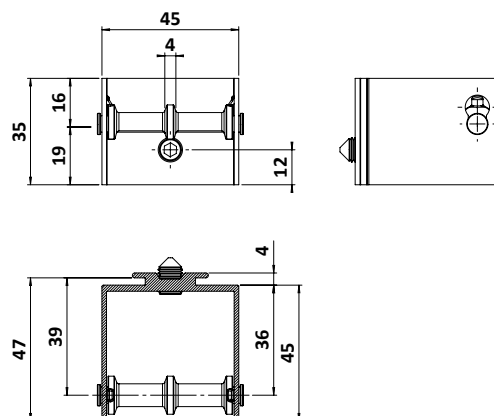
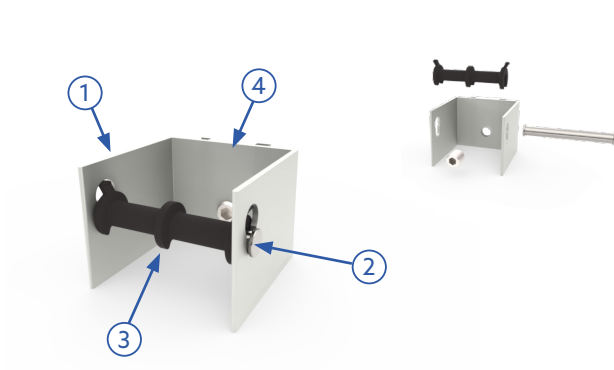


### Support de suspension réglable / curseur.



1	Profilé de base du support de suspension réglable / curseur
2	Support en inox
3	Entretoise en plastique pour cassettes + fixation pour le support en acier inoxydable
4	Vis Inox M8 pour fixer le support de suspension / curseur

Le support de suspension réglable (ou curseur) BFA-510 est conçu pour coulisser dans le **profilé BFP-400**, ce qui permet de régler les supports de suspension à la bonne hauteur. Le support de suspension est fixé en vissant la vis de réglage (4) jusqu'à ce qu'elle s'enclenche suffisamment dans le profilé BFP-400 dans lequel elle coulisse. Pour les versions plus grandes ou plus lourdes, il peut être nécessaire de placer plusieurs supports de suspension par cassette de façade.

BFA-510	Pièces par emballage
BFA-501-BAG	50
BFA-501-BOX	250