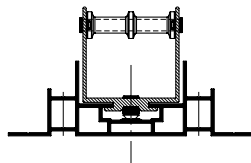
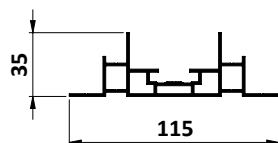
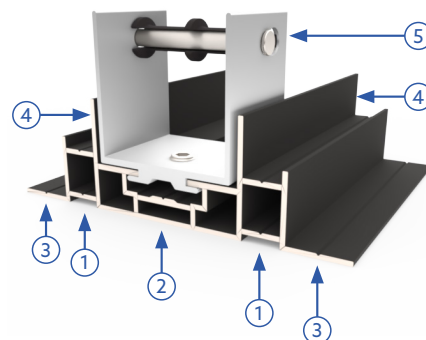


Profilé de base vertical.



| | |
|---|---|
| 1 | Canal à vis FACAFIX horizontal et diagonal (30°) |
| 2 | Zone pour raccord / entretoise |
| 3 | Lèvres à visser pour constructions supplémentaires / profilés auxiliaires |
| 4 | Zone de guidage pour les supports de suspension réglables |
| 5 | Support de suspension réglable BFA-510 |



Le profilé BFP-400 a été développé pour **être utilisé verticalement** en combinaison avec les vis de façade Facafix (tous diamètres). Le profilé sert d'une part de structure porteuse et d'autre part de **support pour les supports de suspension réglables en hauteur (BFA-510)** qui servent à suspendre les cassettes de façade par accrochage. Les canaux préformés pour la vis de façade FACAFIX ont été développés et testés (essais de traction) de manière à obtenir une forme de filetage / adhérence parfaite entre la vis Facafix et le profilé en aluminium.

Grâce aux **raccords / entretoises** (BFA-501), ces profilés peuvent être assemblés parfaitement les uns aux autres, garantissant ainsi leur **rectitude**. Ces raccords / entretoises (BFA-501) assurent également un écart garanti de 10 mm **afin de compenser la dilatation**. Le profilé BFP-400 est disponible en longueur standard ou découpé sur mesure, en version pré-anodisée (noir) ou brute.

| BFP-400 | Longueur de coupe (mm) | Pas de traitement | Anodisation noire | Usiné CNC standard |
|-----------------|------------------------|-------------------|-------------------|--------------------|
| BFP-400-B6000 | 6015 | • | | |
| BFP-400-B3000 | 3005 | • | | |
| BFP-400-ANB6000 | 6200 | | • | |
| BFP-400-ANB3000 | 3100 | | • | |