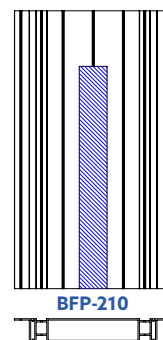
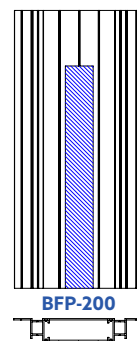
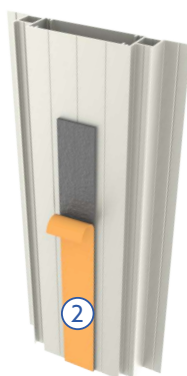
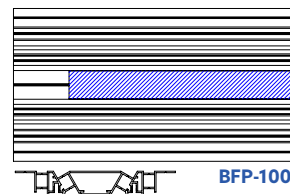
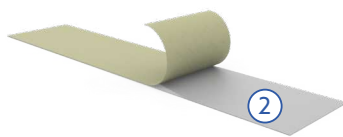
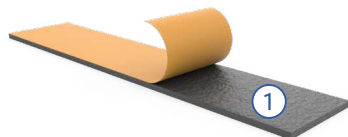


Ruban adhésif.

Les profilés BACKFORCE STRCTR peuvent être fournis avec des bandes du type suivant: (*)

1	Bande d'amortissement BFA-530-30x2
2	Ruban adhésif double face BFA-540-25x0.22



BFA-530-30x2	Pièces par paquet
BFA-530-30x2-20M	1
BFA-540-25x0.22	Pièces par paquet
BFA-540-25x0.22-50M	5

(*) Pour le collage des revêtements muraux, en fonction du type de revêtement mural, d'autres rubans plus étroits sont recommandés par le fabricant de revêtements muraux ou le fabricant de colle. Ces rubans peuvent bien entendu être utilisés sur les profilés BACKFORCE. Le cas échéant, suivez les recommandations et les instructions d'installation du fabricant du revêtement ou de la colle.